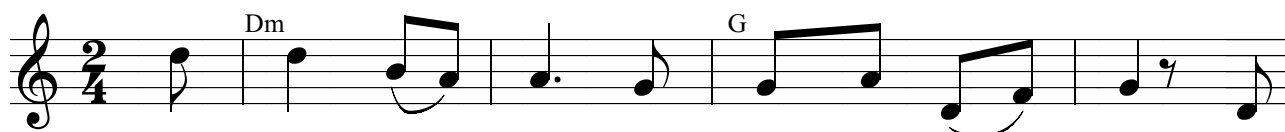


Sao Chúa Bỏ Con

TV21

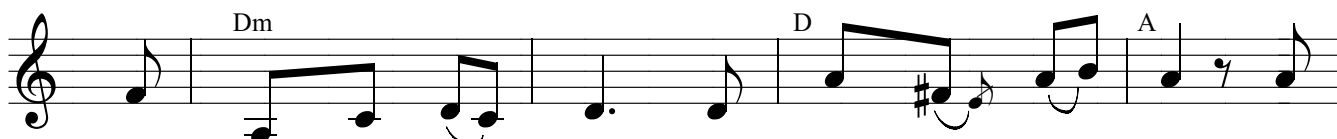
Kim-Long



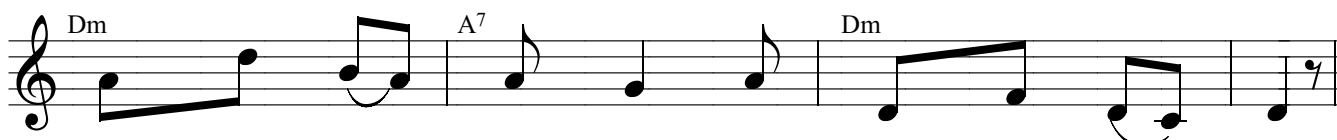
ĐK. Chúa hỡi, Chúa ơi! Nhân sao Chúa bỏ con? Vì



đâu con khẩn xin, Ngài không khứng nhận lời.



1. Suốt ngày con kêu van mà không lời đáp thưa khi
2. Các bậc tiền nhân con hằng trông đợi Chúa liên. Kêu
3. Số phận bao đau thương thù nhân nhạo báng con "Mi
4. Chúa đã chở che con từ trong lòng mẫu thân. Khi
5. Chúa đừng lia xa con vì ai người cứu nguy. Bao
6. Chúa nhìn phận con đây, tựa con triều cuốn trôi. Tim
7. Lúc miệng con khô ran, ngàn quân thù xiết vây. Chân
8. Chúng cười nhạo khinh con, và đếm từng đốt xương. Đem



1. đêm xuống Chúa ơi! Con vẫn bền vững nguyện cầu.
2. xin Chúa cứu nguy nên thoát dò lưới địch thù.
3. tin Chúa kiên trung sao Chúa chẳng đến độ trì?"
4. con mới sinh ra tay Chúa đã sẵn hộ phù.
5. muôn thú vây quanh đang thét gào đứng đợi chờ.
6. con muốn nát tan, xương cốt mòn mỏi rụng rời.
7. tay đóng đinh thân, con bước dần tới tử thần.
8. khăn áo chia nhau, đâm lưới đồng thấu cạnh sườn.