

Hang Belem

Allegretto

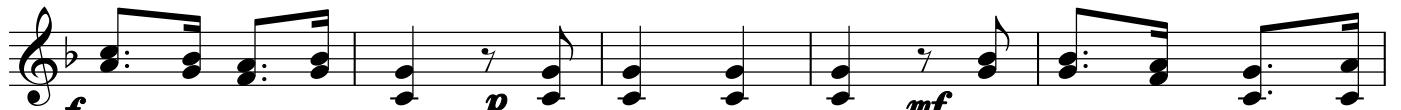
Hải Linh



ĐK. Hát khen mừng Chúa giáng sinh ra đời Chúa sinh ra



đời nằm trong hang đá nơi máng lừa. Trông hang Be - lem ánh



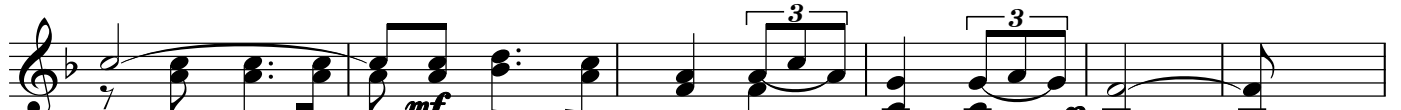
sáng tỏa ra tung bừng. Nghe trên không trung tiếng hát Thiên Thần vang



lừng. Đàn hát (réo rắt tiếng hát) xuống ca (dư âm vang xa) đây Chúa thiên



tòa giáng sinh vì ta. Người hối (hãy kíp bước tới) đến



xem (nơi hang Belem) ôi Chúa giáng sinh khó khăn thấp hèn.



Nửa đêm mừng Chúa giáng sinh ra chốn gian trần. Người đem ơn phúc xuống



cho muôn dân lầm than.

1. Nơi hang Be - lem Thiên Thần xuống

2. Nơi hang Be - lem ta quỳ thiết

3. Nơi hang Be - lem mục đồng xúm

4. Nơi hang Be - lem chiên lừa thờ



ca. Thiên Chúa vinh danh chúng nhân an hòa. Trông..

tha. Xin Chúa nhân hiền xuống ơn chan hòa. Trông..

quanh. Ca hát vang lừng mền yêu chân thành. Trông..

hối. Tan giá đêm đông ấm thân Con Người. Trông..