

Chúa Đã Sinh Ra

Thành Tâm



Chúa đã giáng trần. Al - le - lu - ia! Đến mặc xác phàm



Al - le - lu - ia! Chúa đã sinh ra Al - le - lu - ia! Chúa đã sinh ra

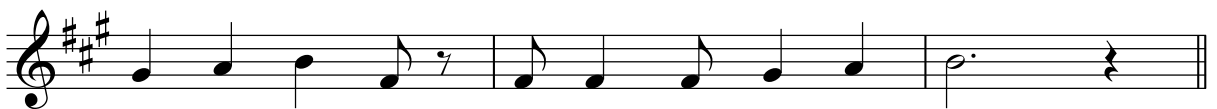


Al - le - lu - ia!

1. Từ ngàn xưa Thiên Chúa đã hứa rằng:
2. Từ trời cao Con Chúa đã giáng trần,
3. Từ ngàn xưa Thiên Chúa đã kháng dưng



một ngày kia xuống thăm nhân trần, thì ngày nay Thiên
một Hài Nhi đã sinh ra đời. Vì tình thương Thiên
lời phàm nhân để loan Tin Mừng, thì ngày nay Thiên



Chúa đã giữ lời, lời Người ngày xưa đã hứa.
Chúa đã thí Người, Người là nguồn ơn cứu thoát.
Chúa tỏ ý Người, nhờ lời Người Con chí ái.