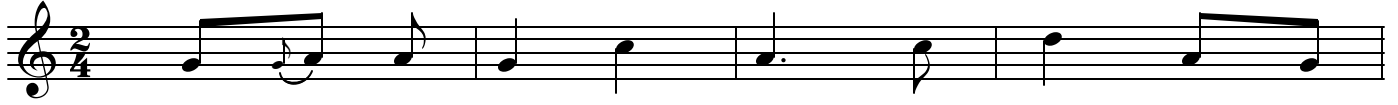


Tôi Sẽ Tiến Đi

TV114



ĐK. Tôi sẽ tiến đi trước mặt Thiên Chúa trong miền

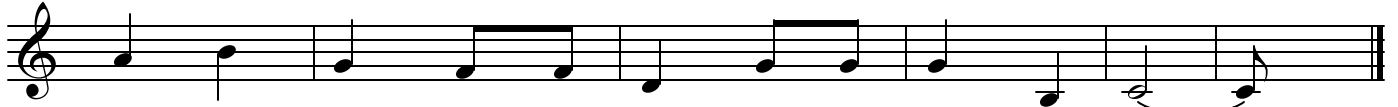


đất của người sống.

1. Tôi cảm thấy yêu chuộng Chúa
2. Dây Thần Chết bủa vây tứ
3. Chúa là Đấng nhân từ chính



nhiều vì lời cầu Chúa nghe. Lúc cùng khốn khẩn
bề lòng này thậm khẩn xin. Lưới âm phủ đã
trực Người một dạ xót thương. Chúa giữ gìn những



nài Chúa Trời, Chúa đoái nhận Chúa sẽ đến chở che.
chụp trên người, Chúa cứu mạng tôi giữ vững niềm tin.
người bé mọn, tôi yếu hèn đã có Chúa tựa nương.